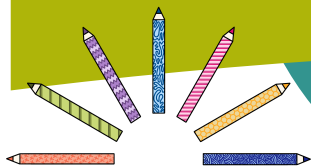


Noch nichts geplant für 2025/26?



Weiß-Ferdl-Mittelschule
Altötting
... Lernen und Lachen

Wir suchen DICH!



Entdecke deine Fähigkeiten im **sozialen Bereich**, orientiere dich und lerne in **Teamarbeit** das Arbeitsleben kennen - um danach die richtigen Entscheidungen für deine Zukunft zu treffen.

- ⇒ Du hast Interesse an der Arbeit mit Kindern und Jugendlichen?
- ⇒ Du hast organisatorisches Talent?
- ⇒ Du arbeitest gerne im Team?
- ⇒ Du möchtest Schülerinnen und Schüler unterstützen und helfen?

Wir bieten:

- Orientierung, Erfahrung, tolles Arbeitsklima inkl. „Taschengeld“ (derzeit ca. 405 € mtl.)
- Zeitraum min. 6 - 12 Monate (Einsätze zw. 6 - 24 Monaten möglich)

Hier bewerben!

E-Mail an:
verwaltung@weiss-ferdl-schule.de

Website der Schule:
www.weiss-ferdl-schule.de



Weitere Informationen:
www.bundesfreiwilligendienst.de



Warum sollte ich einen BFD machen?

Ein Bundesfreiwilligendienst (BFD) bietet dir die Möglichkeiten

- ⇒ dich weiterzuentwickeln,
- ⇒ Verantwortung zu übernehmen und soziale Berufe kennenzulernen,
- ⇒ Gesellschaft mitzugestalten und Gemeinschaft zu erleben und
- ⇒ einen schönen Mehrwert für deinen Lebenslauf zu bekommen.



Deine Vorteile:

- Beiträge für die gesetzlichen Sozialversicherungen werden übernommen und Kindergeld wird weitergezahlt (ggf. auch Halbwaisenrente)
- Urlaubsanspruch
- Regional abhängige Vergünstigungen im ÖPNV oder bei einigen kulturellen Veranstaltungen / Einrichtungen
- Betreuung durch pädagogische Mitarbeiterinnen, Mitarbeiter und Fachkräfte
- Besuch von mindestens 25 Seminartagen (bei einer 12-monatigen Dienstdauer)
- Bescheinigung über die Dienstdauer zur Anerkennung und Anrechnung von Praxiszeiten bei Studium oder Ausbildung, sowie ein qualifiziertes Zeugnis zum Ende des Freiwilligendienstes
- uvm.



Deine Aufgaben:

- Verlässliche Betreuung von Kindern und Jugendlichen
- Begleitung von Lehrkräften bei außerunterrichtlichen Veranstaltungen
- Mithilfe bei Verwaltungstätigkeiten und Bürotätigkeiten
- Unterstützung bzw. Förderung von Schülerinnen und Schülern mit Lernschwierigkeiten
- Begleitung bei Ausflügen, Betriebserkundungen, Wandertagen und sportlichen Tätigkeiten
- Mithilfe bei Schulprojekten und -veranstaltungen
- Schülerinnen, Schüler und Lehrkräfte in Arbeitsgemeinschaften (AGs) unterstützen und ggf. ein eigenes AG-Angebot machen
- uvm.